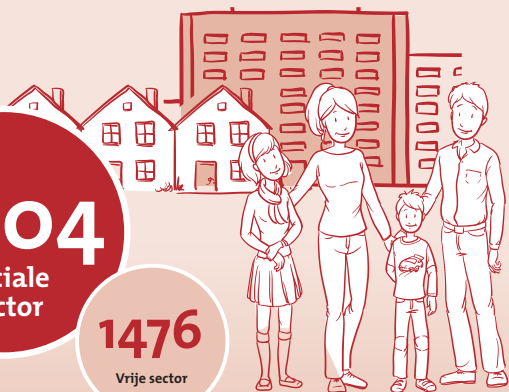


Ons bezit

6804
Sociale sector

1476
Vrije sector



Klanttevredenheid

Rapportcijfers van onze huurders

Contact	score*	7.8
Woning zoeken		7.8
Nieuwe woning		7.7
Huur opzeggen		8.0
Reparaties		7.9
Onderhoud		8.0

* gemiddelde score over 2017



Huurprijzen



Goedkoop < € 414,02	902
Betaalbaar < € 635,05	4899
Duur > € 635,05	1327
Vrije sector (niet-daeb) > € 710,68	486

Totale huursomstijging is 1,03 (toegestaan is 1,3)

Gemiddelde huurprijs

Sociaal (daeb)	€ 537,-
Vrije sector (niet-daeb)	€ 866,-



de Sleutels

2017 in beeld

We zijn volkshuisvesters in hart en nieren. Al zo'n 100 jaar huisvesten wij mensen met weinig kansen op de woningmarkt in Leiden en Voorschoten. We zetten ons in om de beste resultaten te halen. Wat we in 2017 op dit vlak hebben gepresteerd ziet u in dit overzicht.

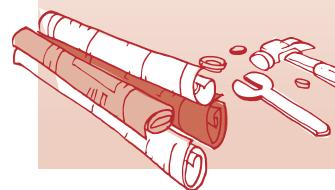
Vernieuwing bezit

Onderhoud

Planmatig onderhoud	€ 4.866.000
Reparatie-onderhoud	€ 2.620.000
Mutatie-onderhoud (incl. verbeteringen)	€ 2.851.000
Dotatie aan VVE onderhoud	€ 1.022.000
Totaal	€ 11.359.000

Nieuwbouw

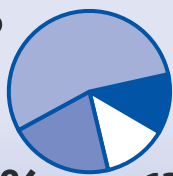
55
woningen
Kooiplein



Verhuringen per huurprijs

55%

< € 635,05



12%

< € 414,02

21%

> € 635,05

12%

> € 710,68

Financiële kerncijfers

> Interest Coverage ratio (ICR)	4.2
> Debt Service Coverage ratio (DSCR)	3.17
> Loan to Value in % (bedrijfswaarde)	35.82%
> Solvabiliteit op basis van eigen vermogen (bedrijfswaarde)	55.8
> % Huurachterstand tov huursom (jaargemiddelde)	0.32



Leefbaarheid

€ 272.000,-

totale uitgave aan leefbaarheid



Sociaal vangnet

Huisvesten van ouderen

Ruim 3000 woningen zijn geschikt voor ouderen (toegankelijk met minimaal rollator) en daarvan worden 880 woningen met voorrang aan deze groep verhuurd. 40% van onze woningen is geschikt voor senioren (7614 totaal aantal woningen en 3051 zijn geschikt voor ouderen)

Huisvesting statushouders

Totaal opgave was 164 in Leiden. De Sleutels diende er 62 te plaatsen en heeft uiteindelijk 68 mensen kunnen huisvesten. Totale opgave was 35 in Voorschoten. Deze heeft de Sleutels samen met woonzorg geplaatst. Hierin was geen verdeling afgesproken.



Energie en duurzaamheid

16 woningen	A++	0.2%
148 woningen	A+	1.9%
1034 woningen	A	13.5%
868 woningen	B	11.4%
2852 woningen	C	37.5%
1162 woningen	D	15.3%
645 woningen	E	8.5%
517 woningen	F	6.8%
372 woningen	G	4.9%

